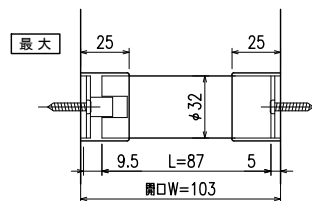
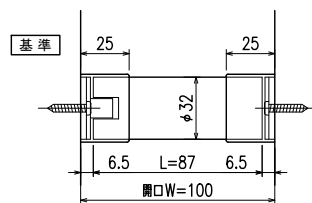
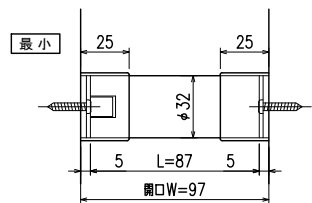


# バー手摺【各種】 開口部の許容範囲②

## φ32 手摺

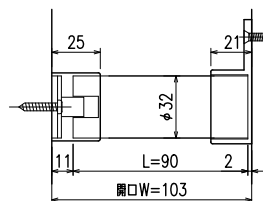
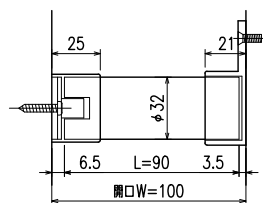
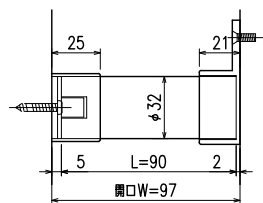
(木+木) 開口許容範囲 ±3mm

パイプ長さ(L) 開口-13mm



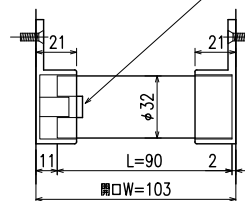
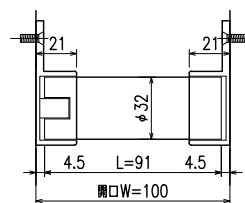
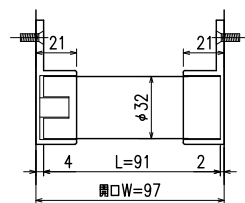
(木+コ) 開口許容範囲 ±3mm

パイプ長さ(L)=開口-10mm



(コ+コ) 開口許容範囲 ±3mm

パイプ長さ(L)=開口-9mm



開口が広い場合は  
パイプの切欠きが見えるので取り付け時注意!  
(見え面にならないようにする)

特記

工事名

工事

御設計  
御施行

図面名称

バー手摺【各種】  
開口部の許容範囲②

お客様受領印

担当

作図

No

縮尺

1/3

図番

BR-S-02

作成日

年 月 日

株式会社 丸 忠