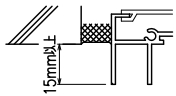


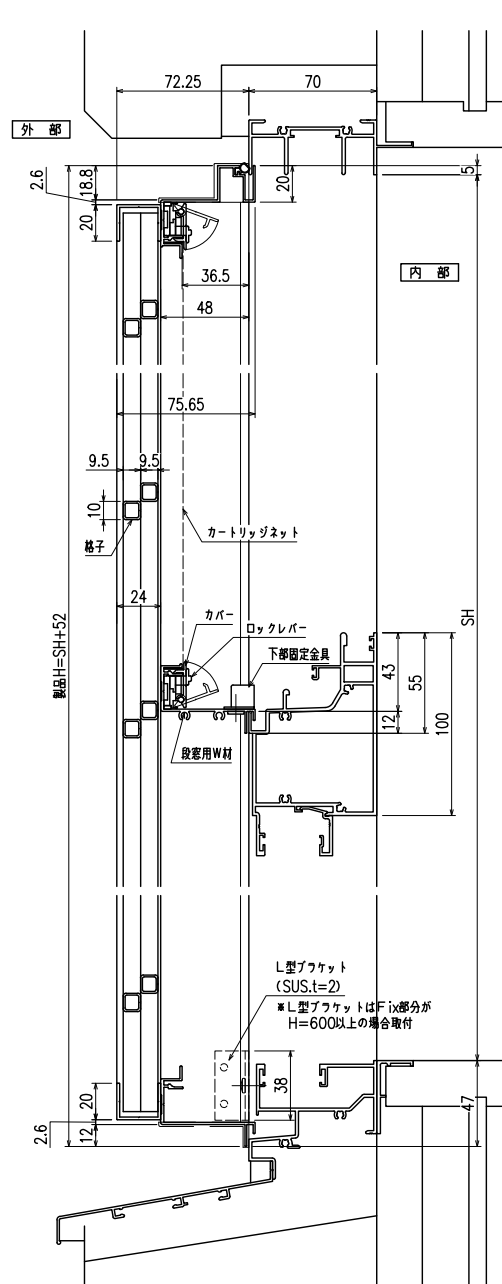
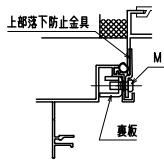
網のみ脱着メンテナンス対応 引き違い+FIX段窓RC造納まり カートリッジネット付ダイヤ格子 全面網戸（高防虫）

上部躯体のスキマ寸法について

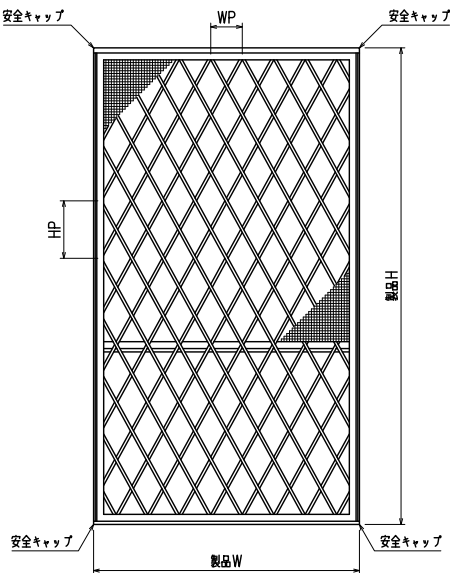


※最小15mm以上は確保して下さい
15mm以下の場合、面格子の取付が不可となります。

上部落下防止金具部分

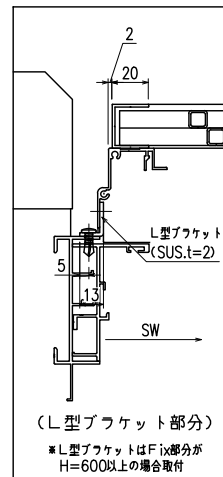


縦断面図



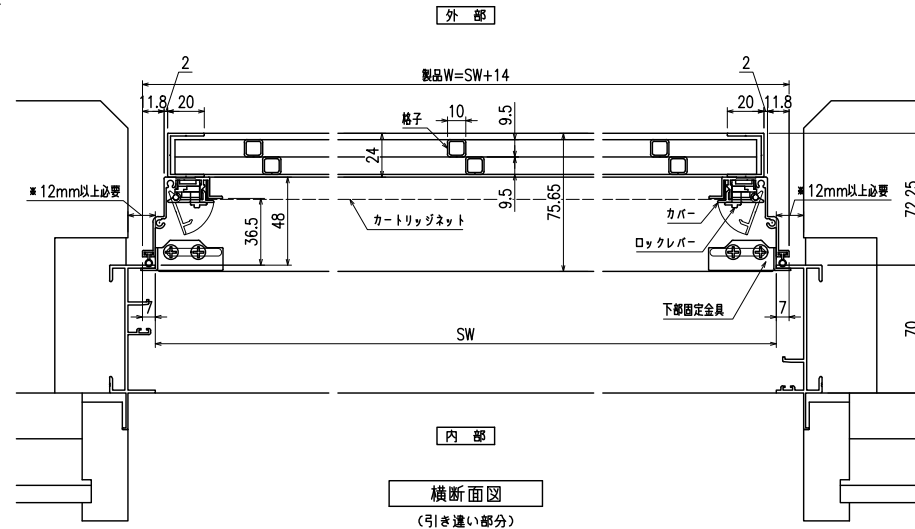
外觀姿図

※格子ピッチ WP=100~125 HP=170~215



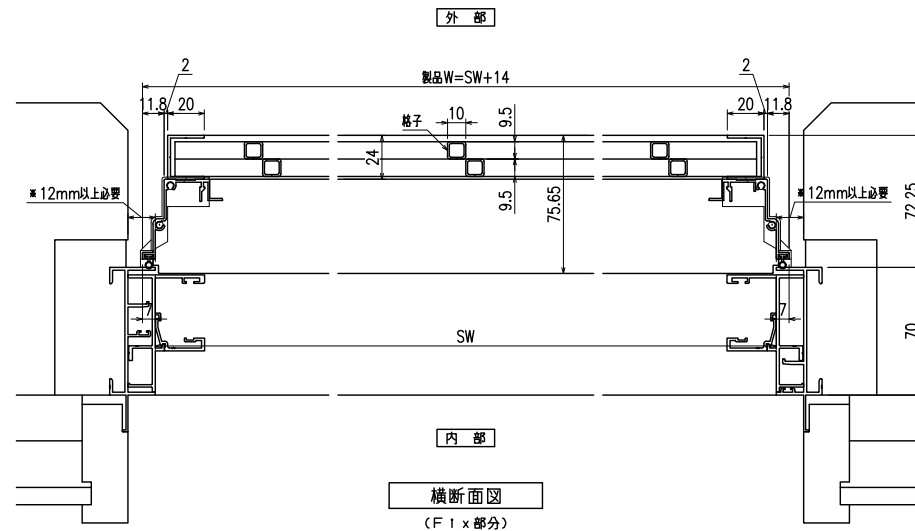
(L型ブacket部分)

※L型ブacketはFix部分がH=600以上の場合取付



横断面図

(引き違い部分)



横断面図

(F1×部分)

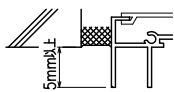
※商品改良の為、予告なく仕様変更する事がありますので予めご了承願います。

変更記事	設計監理	工事名	照査	担当	作図	尺度	御承認印	図番
	施工	カーリッジネット付ダイヤ格子 (引き違い・F1×段窓 RC造納まり図)				1/20 1/3		Y KRDY02-RC 年月日 通り図番



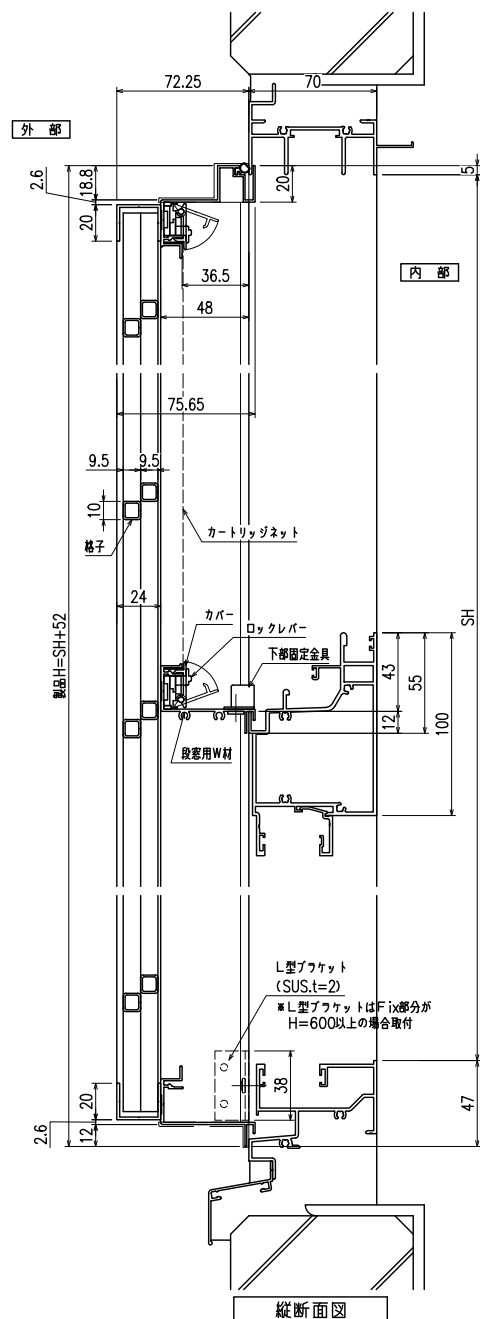
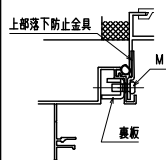
網のみ脱着メンテナンス対応 引き違い+FIX段窓ALC造納まり カートリッジネット付ダイヤ格子 全面網戸（高防虫）

上部躯体のスキマ寸法について

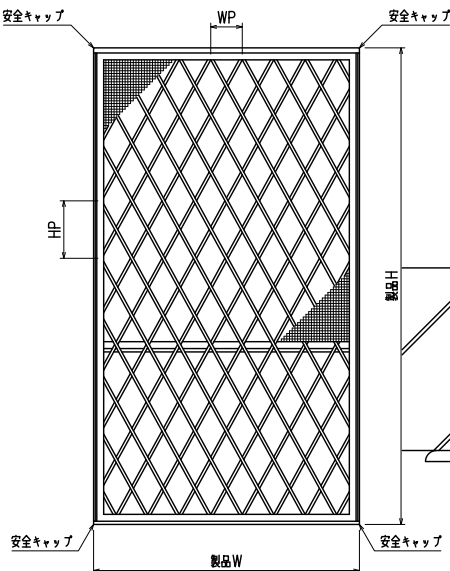


※最小15mm以上は確保して下さい
15mm以下の場合、面格子の取付が不可となります。

上部落下防止金具部分

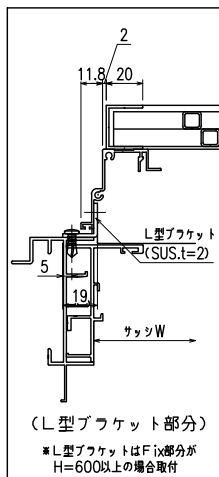


縦断面図



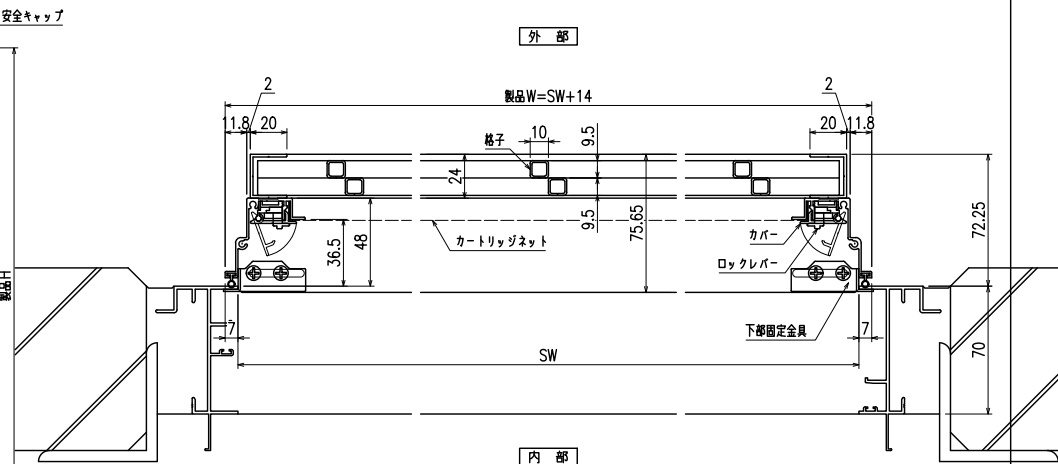
外観姿図

※格子ピッチ WP=100~125 HP=170~215



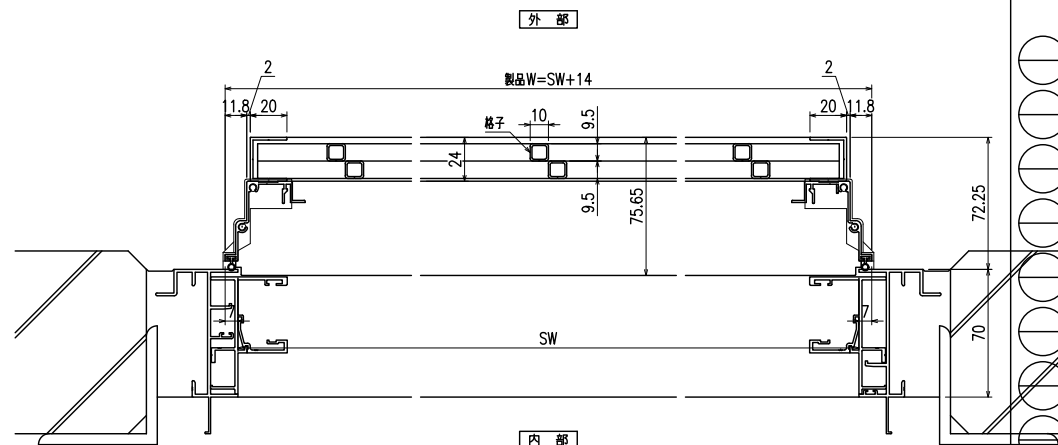
(L型フケット部分)

※L型フケットはFix部分がH=600以上の場合取付



横断面図

(引き違い部分)



横断面図

(FIX部分)

※商品改良の為、予告なく仕様変更する事がありますので予めご了承願います。

変更記事	設計監理	工事名	照査	担当	作図	尺度	御承認印	図番
	施工	内容				1/20		Y KRDY02-ALC
		カートリッジネット付ダイヤ格子 (引き違い・FIX段窓 ALC造納まり図)				1/3		年月日 通し図番

