

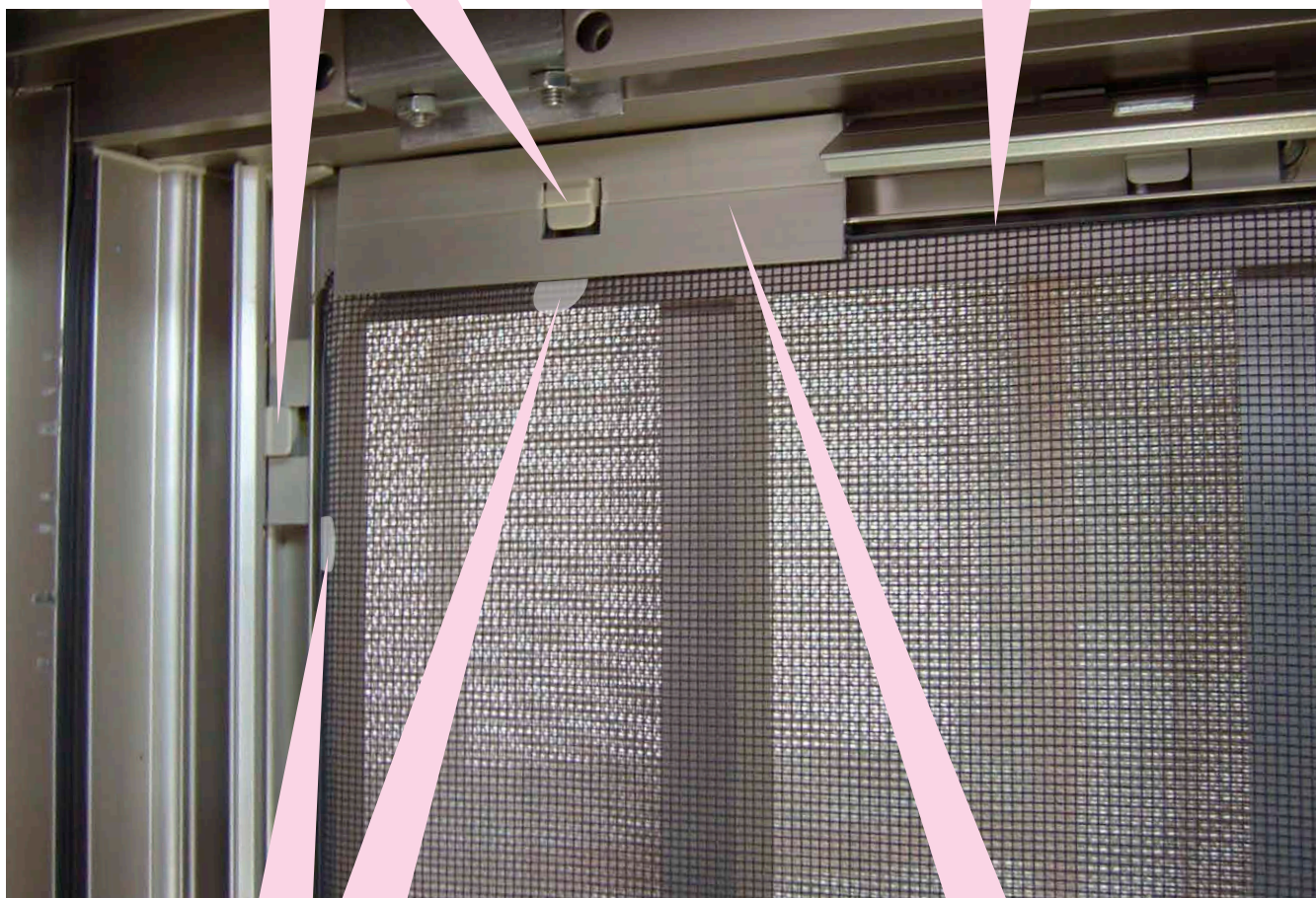
1 カートリッジネットの部位の名前を覚えよう!

ロック

ふたの開け閉めに使います。

ミゾ

カートリッジネットを差し込みます。



ベロ

カートリッジネットをはずしたり、
つけたりする時に持つと便利です。

フタ

カートリッジネットを止めます。

この4つの名前と部位を覚えれば
スムーズに脱着ができますよ!

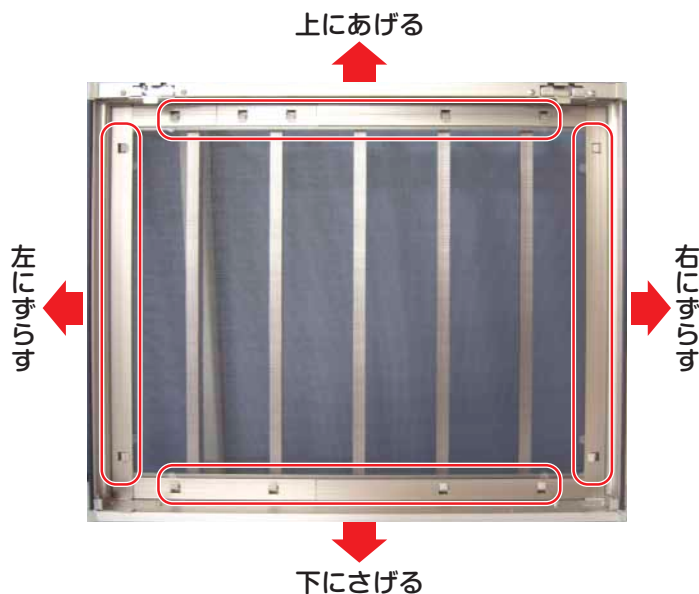


2 カートリッジネットのはずし方!

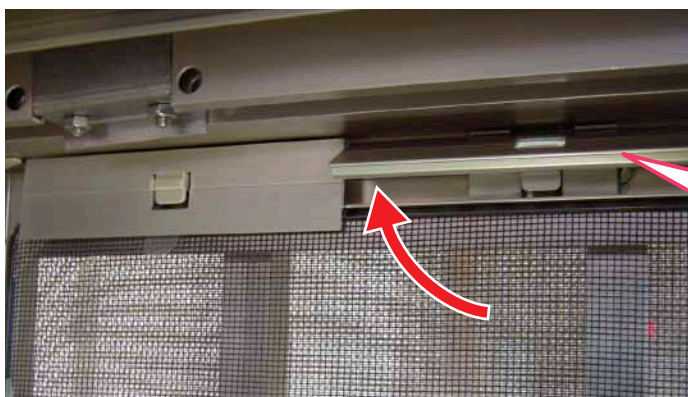
① ロックをはずす



〈ロックのはずし方〉

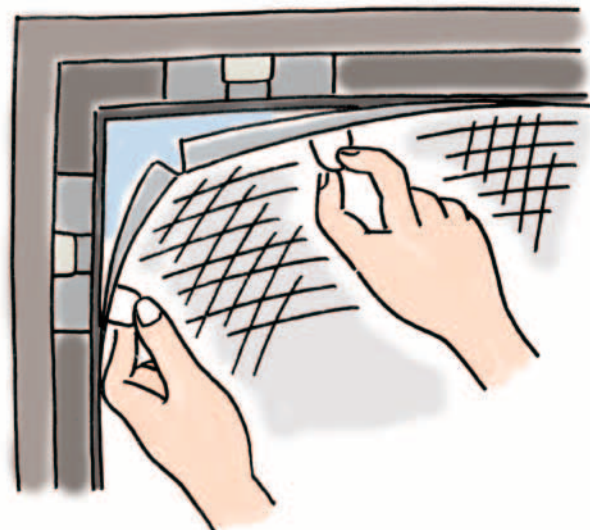


② フタを開く



上下のフタは2段階でとまるようになっているのね!

③ カートリッジネットをはずす



透明のベロをつまんで手前にひっぱると簡単にネットがはずれます。

【注意】
ネットをはずした後は必ずフタを閉めてください。

※ふたがあいたままサッシを動かすと、故障の原因になります。

さあ、お洗濯しましょ!



3 カートリッジネットを洗う!

ぬるま湯に中性洗剤を入れてさっと洗う

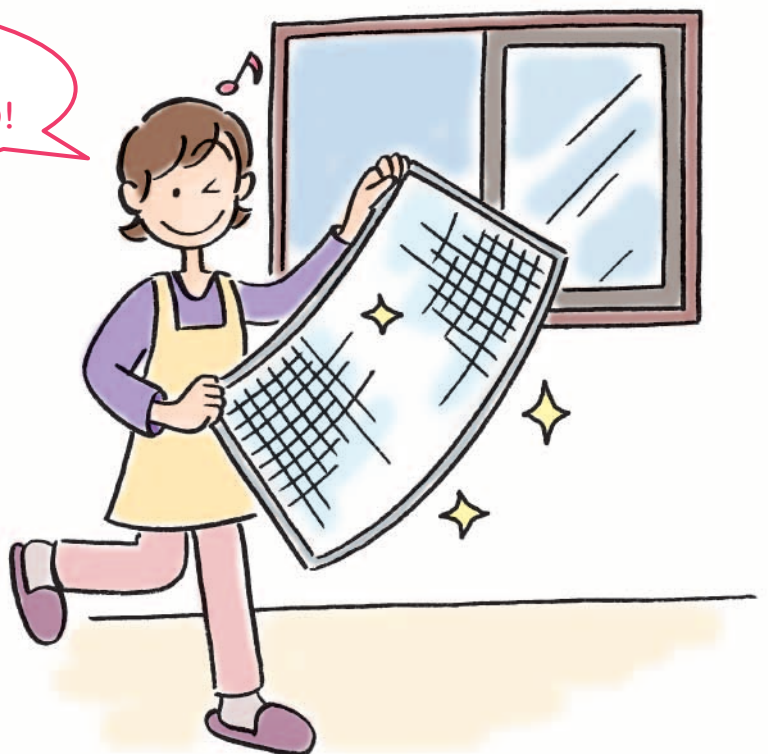
【注意】 してはいけないこと

- × 熱湯を使わない
- × 金属のたわしで強くこすらない

簡単にきれいになるわ♥



水切れがいいから
すぐに取り付けれるわ!



4 カートリッジネットを取り付ける!

① 左窓側のフタをすべて開ける

② カートリッジネットの表裏を確認する



透明のベロが付いている面が裏面です。
取り付けるときは、裏面を自分に向けます。

ベロをつまむと端が直角に
曲がって作業が楽です!!



③ カートリッジネットを面格子と窓の間にさしこむ



カートリッジネットの裏を自分の方に向けて、
右側の面格子と窓の間に先にさしこみます。

まっすぐに
まっすぐに

左上の角から
とめるのがコツ!



④ 左上の角にカートリッジネットをさしこむ



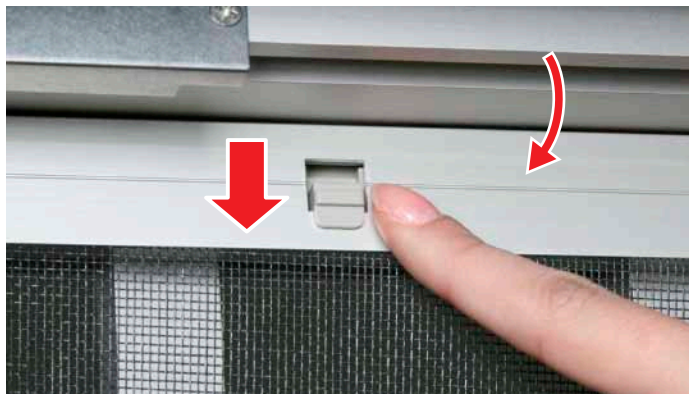
カートリッジネットのベロをつまんで
左上の角のミゾにしっかりとさしこみます。

ベロをつまむと
自然に折れるので
さしこみやすいですよ

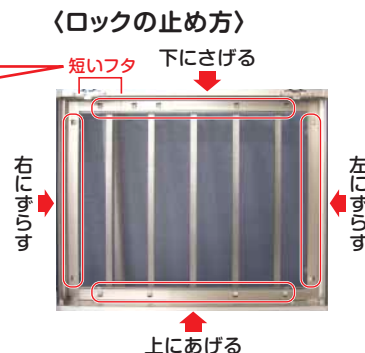


4 カートリッジネットを取り付ける!

⑤ 左上の角をとめる



ある程度差し込んだら、左上の短いフタを閉めてロックを下げます。



⑥ カートリッジネットをミゾにさしこんでいく



左側や下側も同じ手順でミゾにさしこみ、フタを閉めてロックしていきます。

ネットの端は直角に曲げて
奥までしっかりさしこんで!!



⑦ 窓をずらして右窓側も取り付け完成!!



カートリッジネットのベロをつまんで同じようにミゾにしっかりとさしこみ、フタを閉めてロックしていきます。

ぴったり気味に
さしこんで
いきましょう

最後にたるみなどが
ないか
チェックしてくださいね!!

